

Các lựa chọn phương tiện di chuyển của quý vị

M1

19 tháng 8 năm 2024
M1 Metro mở cửa giữa Chatswood và Sydenham

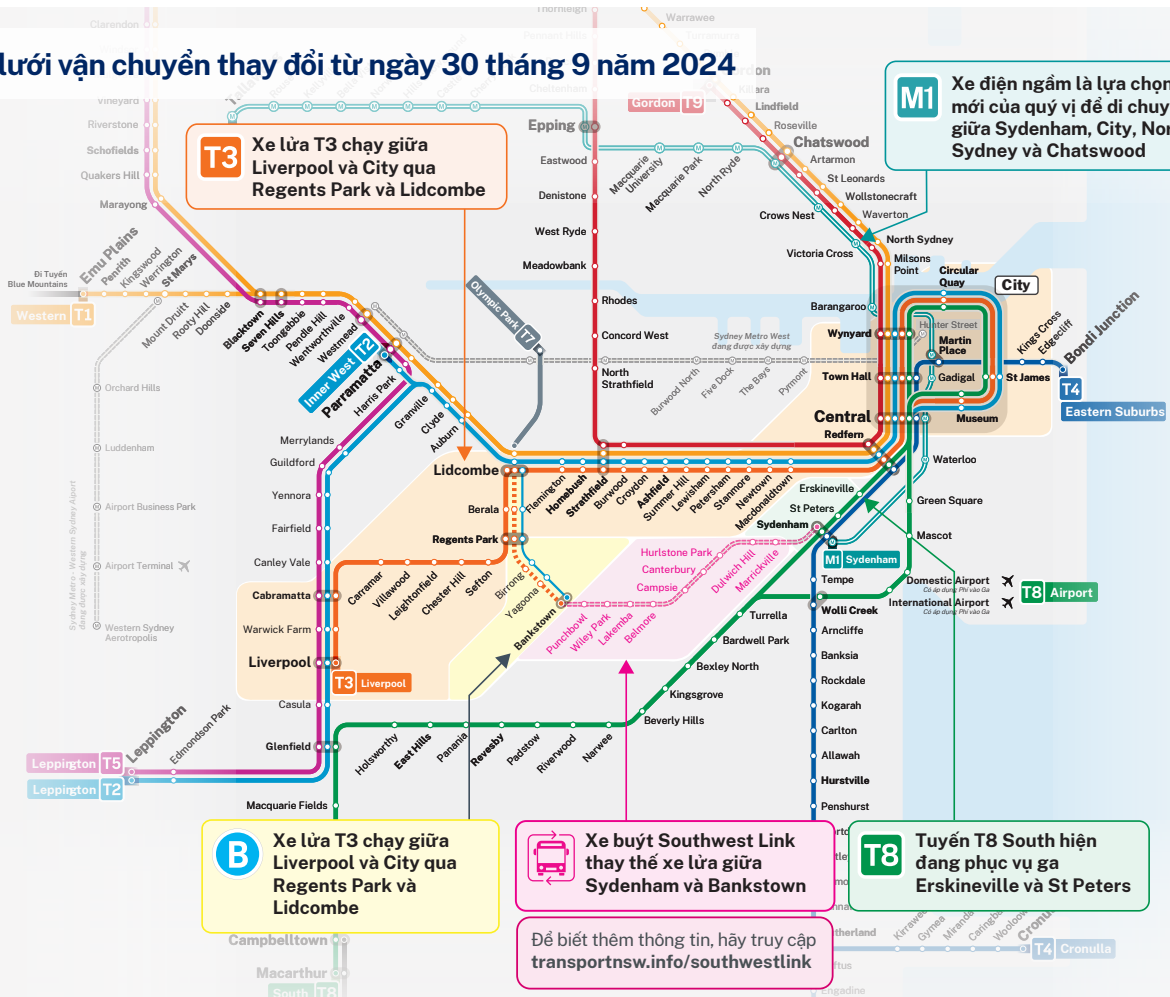
T3 T8

30 tháng 9 năm 2024

Tuyến T3 Bankstown đóng giữa Sydenham và Bankstown cho công trình chuyển đổi xe điện ngầm

- Tuyến Southwest Link ra mắt, cung cấp dịch vụ xe buýt với tần suất đi lại cao giữa các ga Sydenham và Bankstown trong 12 tháng.
- Xe buýt tạm thời thay thế xe lửa giữa Lidcombe và Bankstown trong khoảng 3 tuần. Các ga Yagoona và Birrong sẽ đóng cửa và xe buýt thay thế xe lửa sẽ phục vụ trong thời gian này.
- Tuyến xe lửa T3 Liverpool & Inner West được đưa vào hoạt động từ Liverpool đến City qua Lidcombe.
- Tuyến T8 South sẽ phục vụ các ga St Peters và Erskineville.

Mạng lưới vận chuyển thay đổi từ ngày 30 tháng 9 năm 2024



T3 Xe lửa T3 chạy giữa Liverpool và City qua Regents Park và Lidcombe

M1 Xe điện ngầm là lựa chọn mới của quý vị để di chuyển giữa Sydenham, City, North Sydney và Chatswood

B Xe lửa T3 chạy giữa Liverpool và City qua Regents Park và Lidcombe

SWL Xe buýt Southwest Link thay thế xe lửa giữa Sydenham và Bankstown

T8 Tuyến T8 South đang phục vụ ga Erskineville và St Peters

Để biết thêm thông tin, hãy truy cập transportnsw.info/southwestlink

Dịch vụ xe buýt thay thế xe lửa giữa Lidcombe và Bankstown từ ngày 30 tháng 9 năm 2024 trong khoảng 3 tuần



Lidcombe - Thay cho các xe lửa đi đến City, Parramatta hoặc Redfern **T1 T2 T3**

Regents Park - Thay cho xe lửa đi đến Liverpool **T3**

Đi trên những xe buýt thay thế xe lửa này được miễn phí

Dịch vụ xe buýt Southwest Link giữa Sydenham và Bankstown từ ngày 30 tháng 9 năm 2024 trong 12 tháng



Cứ 2 đến 4 phút một chuyến trong giờ cao điểm

Ít nhất cứ 10 phút một chuyến trong hầu hết thời gian trong ngày

Ít nhất cứ 15 phút một chuyến vào đêm khuya

Xe buýt sàn thấp để tiếp cận sẽ được sử dụng trên suốt tuyến xe buýt Southwest Link

Đi trên xe buýt Southwest Link được miễn phí

T6 Sắp ra mắt: Tuyến T6 Lidcombe & Bankstown

Transport sẽ chia sẻ thêm chi tiết về Tuyến T6 Lidcombe & Bankstown khi có thông tin.

A Dịch vụ biên dịch và thông dịch
Nếu quý vị cần trợ giúp để hiểu thông tin này, vui lòng liên hệ với Dịch vụ Biên dịch và Thông dịch (TIS) theo số 131 450 và yêu cầu họ gọi cho Transport for NSW theo số 131 500.

© Transport for NSW

Thông tin trong tờ rơi này chỉ mang tính chất hướng dẫn và có thể thay đổi bất kỳ lúc nào mà không có thông báo.